

Terasové variácie

Intenzívny kontakt medzi interiérom a exteriérom je v súčasnej architektúre rodinných domov výraznou témou – možnosť vyjsť z obývačky či z postele zasklenými dverami von na terasu a do záhrady je naozaj lákavá predstava. Aké sú však konkrétne možnosti na jej zrealizovanie?

Známa trojica

Rovnako ako pri oknách, aj pri dverách na terasu máte na výber z troch základných materiálov, z ktorých môže byť vyhotovený rám: plast, drevo alebo hliník. Silnou stránkou plastových profilov sú výborné tepelnoizolačné vlastnosti a príjemná cena, zlepšili sa aj ich estetické možnosti – v ponuke sú napríklad povrchy, ktoré verne napodobňujú vzhľad hliníka. Ich slabinou je statika, z čoho vyplývajú obmedzenia pri rozmeroch zasklenej plochy aj masívnejšia konštrukcia rámu. Sympatickú kombináciu príjemného vzhľadu s výbornými tepelnoizolačnými a pevnostnými parametrami ponúka drevo, ktoré je však už podstatne drahšou voľbou. A nakoniec hliník, ktorý je najexkluzívnejšou z možností, a to tak z pohľadu ceny, ako aj elegancie. Práve tento materiál umožňuje vďaka svojej pevnosti zrealizovať pôsobivo subtilné rámy, ktoré skvele ladia s modernou architektúrou.

Rozmerové limity

S terasami pri dnešných rodinných domoch sú spojené veľké sklenené tabule, ktoré vizuálne prepájajú interiérom s exteriérom. Používa sa na ne floatové (plavené) sklo s pridaním uhličitanu draselného a stopových prvkov cínu; z tepelnotechnických dôvodov sa čoraz viac využíva izolačné trojsklo. Veľké tabule takéhoto zasklenia sú krehké a veľmi ťažké, z čoho vyplývajú vysoké nároky na statické funkcie rámovej konštrukcie a kovaní. Dôležitá je teda správna kombinácia veľkosti sklenených tabúl s vhodným typom nosných rámov a krídiel a spôsobom otvárania.

Možnosti pri otváraní

Pri otváraní dverí na terasu je dôležitá najmä veľkosť vzniknutého otvoru a komfortné ovládanie, zabúdať však netreba ani na bezpečnosť. Na našom trhu je dostupných 5 systémov otvárania, i keď sa často môžete stretnúť s ich rozdielnym pomenovaním.

Klasické otváracie alebo výklopno-otváracie dvere, teda tradičné balkónové dvere. Sú finančne najmenej náročným riešením s komfortným ovládaním. Nevýhodou je limitovaná maximálna prípustná výška i šírka – tieto dvere nie sú vhodné na veľké zasklené plochy, ďalším obmedzením je značný priestor potrebný na otvorenie dverného krídla.


Jednoduché posuvné systémy využívajú jednoduchšie typy kovaní, preto býva ich otváranie náročnejšie. Dvere často „drhnú“ a nezvyknú mať bezbariérový prah. Ich výhodou je úspora miesta a to, že umožňujú otváranie väčších zasklených plôch. Postupne ich však nahrádzajú modernejšie systémy HST alebo PSK.

Zdvihovo-posuvné dvere, nazývané aj HST alebo HS portál (z nemeckého Hebeschiebe). Dvere sa pohybujú po súbežnej koľajnici umiestnenej v konštrukcii rámu a efektívne šetria priestor. Ak majú kvalitné kovanie a sú správne namontované, dajú sa ovládať jednou rukou. Tento systém je vhodný aj na veľké zasklené plochy (až do výšky 2,60 m a šírky 6 m), prednosťou je aj možnosť bezbariérového prístupu na terasu či použitie elektrického pohonu. Treba však počítať s vyššou cenou.

Najjednoduchším riešením prístupu na terasu sú tradičné, takzvané **BALKÓNOVÉ DVERE** – či už dvojkridlové, alebo v kombinácii s pevným zasklením. Nevýhodou sú ich obmedzené rozmery a väčší priestor potrebný pri otváraní, výhodou je nízka cena a možnosť vyklopenia do vetracej polohy. (foto: Inoutic)



ZASKLENÉ PLOCHY, ktoré umožňujú prístup na terasu, zároveň oživujú architektúru domu, a ak sú správne orientované, prinášajú okrem príjemného presvetlenia priestorov aj nezanedbateľné solárne zisky. Nie je teda dôvod skúmať prečo, ale ako ich zrealizovať.



ROZUMNÝ KOMPROMIS. Väčšina ľudí zvažuje najskôr estetickú stránku zasklenej steny, rozpočet býva pri stavbe domu ďalším silným argumentom. Na kvalite dverí na terasu sa však určite neoplatí šetriť – najmä z pohľadu bezpečnosti (kovanie by malo byť vybavené bezpečnostnými uzávermi), dlhoročného používania a nákladov na vykurovanie budúceho domu by to bolo krátkozraké.

Sklopno-posuvné dvere (alebo odsuvno-posuvné dvere či PSK) sú moderným riešením podobným zdvihovo-posuvným dverám. Nepohybujú sa však po súbežnej koľajnici, ale najprv ich treba pritiahnúť k sebe a potom odsunúť nabok. Môžu byť dvoj- až štvorkrídlové, výhodou je možnosť vyklopenia do vetracej polohy. Pri kvalitnom kovaní a vyhotovení sa ľahko ovládajú, môžu mať aj elektrický pohon, neumožňujú však bezbariérové napojenie na terasu. Systém dobre poslúži najmä pri menších zasklených plochách, aj cena je o niečo nižšia ako pri zdvihovo-posuvných dverách.

Posuvno-skladacie dvere (alebo zhrňovacie dvere či FS portál). Jednotlivé diely možno zhrnúť ako harmoniku a odsunúť nabok, z čoho vyplýva hlavná výhoda tohto systému – výhľad a prístup do exteriéru nie je rušený žiadnym pevným krídlom či stĺpikom. Dvere možno tiež zafixovať v akejkoľvek pozícii. Toto riešenie má však horšie tepelnoizolačné vlastnosti i statické možnosti ako zdvihovo-posuvné dvere.



NOVINKA

Posuvný HS portál
MAKROWIN
88 doplnený
**PLISOVANOU
SIEŤKOU PROTI
HMYZU** Nobarrier



HS PORTÁLY MAKROWIN sú určené najmä pre ťažšie zasklenia a všade tam, kde treba jednoducho a bezbariérovotvoriť väčšiu zasklenú plochu. Umožňujú komfortnú manipuláciu s veľkými dvernými elementmi – s hmotnosťou kridla až do 400 kg a maximálnou šírkou až 3,335 m. Ide teda v podstate o posuvné steny.

Spoločnosť Schüco predstavila na tohtoročnom veľtrhu BAU v Mníchove **PROTOTYPY NOVÝCH POSUVNÝCH SYSTÉMOV** typu HS. Zasklené dvere Schüco ASS 60 a Schüco ASS 80.HI spĺňajú náročné požiadavky na tepelnoizolačné vlastnosti zadržajšiška a zároveň vďaka vonkajšiemu rámu, ktorý môže byť integrovaný do stavebnej konštrukcie, úzkej oblasti zavesenia kridiel a veľkoryso dimenzovaným skleneným plochám eliminujú pohľadovú šírku profilu, čím vytvárajú elegantné štíhle línie. Komfort otvárania môže zvýšiť doplnková výbava za príplatok, ktorá efektívne pribrzdí pohybujúce sa kridlo a zabezpečí jeho uzatvorenie v koncovom bode.



ODBORNÍK RADÍ

ONDŘEJ FRIDRICH,
marketingový manažér
Inoutic

- Nenechajte sa zmiast množstvom názvov a označení systémov otvárania zasklených dverí. Najskôr si ujasnite vaše požiadavky na sprístupnenie terasy, či už z hľadiska funkčnosti, alebo estetiky, a potom hľadajte produkt, ktorý ich splní.
- Kľúčová je veľkosť zasklenej plochy. Maximálna veľkosť zasklených dverí je daná výrobnými možnosťami profilového systému pri zachovaní funkčnosti. V tomto smere vedú zdvihovo-posuvné dvere, ktoré sú však cenovo náročnejšie.

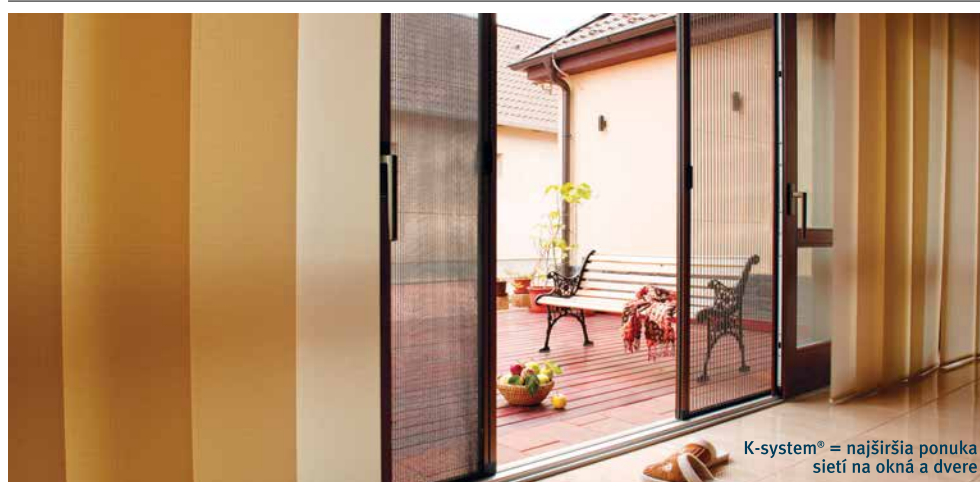


Stačí otvoriť vrchnú časť, potlačiť spodnú a strešné okno sa zmení na balkón.

AJ V PODKROVÍ bez regulárnej terasy či balkóna si môžete dopriať kontakt s prírodou, a to vďaka kreatívnemu riešeniu od značky VELUX – strešnému oknu, ktoré sa dá niekoľkými pohybmi premeniť na balkón. Nová Generácia VELUX CABRIO® rovnako ako jej predchodca rozširuje priestor v podkroví, spolu s modernejšou verziou však prichádza nový dizajn spojený s väčšou plochou skla, ktorá do interiéru privedie viac denného svetla. Vďaka nízkoenergetickým trojsklám sa pritom nemusíte obávať tepelných strát v zime ani prehrievania priestoru v lete. VELUX ponúka tiež výber vonkajších aj vnútorných tieniacich prostriedkov.



ELEMENTY SKLADACÍCH DVERÍ sa dajú jednoducho a bezpečne odsunúť a zložiť k bočnej stene, takže vznikne široký bezbariérový priechod medzi interiérom a exteriérom. Systém dovoľuje kombinovať až 7 pohyblivých krídel, čím sa dá dosiahnuť šírka otvárania viac než 6 m. (foto: Inoutic)



K-system® = najširšia ponuka sietí na okná a dvere

KONEČNE DOKONALÉ SIETE!

Vyberáte vhodnú sieť proti hmyzu pre dvere na terasu? Kupujte iba originálny patentovaný produkt overenej kvality. Spoločnosť K-system® je prvým a jediným slovenským výrobcom plisovanej dverovej siete značky NobARRIER®.



NAVŠTÍVTE NÁS V ŠPECIALIZOVANÝCH ŠTÚDIÁCH TIENIACEJ TECHNIKY:

BANSKÁ BYSTRICA
Kapitulská 21
tel.: 048/4156601

BRATISLAVA
Zadunajská cesta 12
tel.: 02/44461349

KOŠICE
Jakobyho 1
tel.: 055/7997441

NITRA
Beniakova 2
tel.: 037/7930181

ŽIAR NAD HRONOM
SNP 2780/170
tel.: 045/6940401

Nezabudnite na doplnky

V lete určite oceníte, ak budú dvere na terasu vybavené sieťou proti hmyzu a vhodným typom tienenia. Najúčinnéjšie sú exteriérové tieniace prvky – či už horizontálne (slnolamy, markízy či presahy strechy alebo poschodia), alebo vertikálne (žalúzie, rolety a rôzne posuvné panely). V každom prípade treba počítať s tienením už pri návrhu domu, a to nielen preto, aby ladilo s architektúrou domu. Dodatočná realizácia je totiž zbytočnou komplikáciou a určite sa nedopracujete k tak čisto vyriešeným detailom.



ODBORNÍK RADÍ

ANDREA KÚDELOVÁ
zo spoločnosti K-system

- Vzhľadom na bezpečnosť prechodu sú najvhodnejším typom ochrany pred hmyzom plisované siete Nobarrier. Pri väčších posuvných či skladačích dverách sú často jedinou možnosťou, keďže ich možno vyrobiť až do šírky 7,2 m a výšky 2,95 m.
- Terasová markíza je investícia na dlhé obdobie, oplatí sa teda investovať do kvalitného zariadenia, ktoré bude dlhodobo funkčné a bude stále vyzerať veľmi dobre. Cena markízy je daná kvalitou materiálov aj vyhotovenia. Čím vyššia kvalita, tým väčšia stabilita. Čím kvalitnejší materiál sa použije, tým väčšie tienenie sa dá vyrobiť z jedného kusa.
- Z hľadiska dizajnu nejde len o to, či je markíza ukrytá v kazete, alebo nie. Záleží na celkovej prepracovanosti – minimum plastových častí, kvalitné dielenské spracovanie, šitie aj látka. Okrem akrylových látok rastie obľúba polyesterových materiálov, ktoré sa vyznačujú vyššou elasticitou, menšou krčivosťou a sýtymi farbami. Za najvyššiu kvalitu spracovania látky sa považuje technológia lepených švov, ktoré v porovnaní so šitými nepresakujú, menej sa špinia a vlnia.



UŽITOČNÉ OŽIVENIE. Originálne tieniace prvky môžu popri svojich praktických funkciách zároveň oživiť a zatriktívniť architektúru domu – najmä pri energeticky úsporných stavbách, ktoré bývajú tvarovo jednoduché, je takéto spojenie na prospech architektúre aj komfortu. (foto: Makrowin)

K výhodám **PLISOVANEJ SIETE PROTI HMYZU** Nobarrier patrí bezbarierový prechod, plynulé a ľahké posúvanie do strany a jednoduchá demontáž na zimu bez montážneho náradia. Vďaka možnosti spájať jednotlivé segmenty sa dajú dosiahnuť nadštandardné rozmery, v ponuke je tiež množstvo farieb sieťoviny. (foto: K-system)



MARKÍZA vás pri posedení na terase ochráni pred páliacim slnkom aj pred letným dažďom. Keďže ju treba chrániť pred nepriaznivým počasím, pri manuálnom ovládaní sa odporúča stiahnuť ju, keď sa nepoužíva, a pri elektrickom ovládaní je praktické vybaviť markízu veterným a dažďovým snímačom. Automatickým ovládaním podľa počasia sa však ponuka doplnkov nekončí – k ďalším možnostiam patrí zariadenie na zmenu sklonu markízy podľa polohy slnka, tepelné žiarice, svetelné rampy či prídavné textilné rolety, takzvané variovolány. (foto: K-system)

